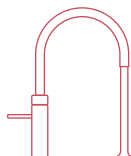


Installation guide CO₂ cylinder (3 kg)

Installatiehandleiding CO₂-cilinder (3 kg)

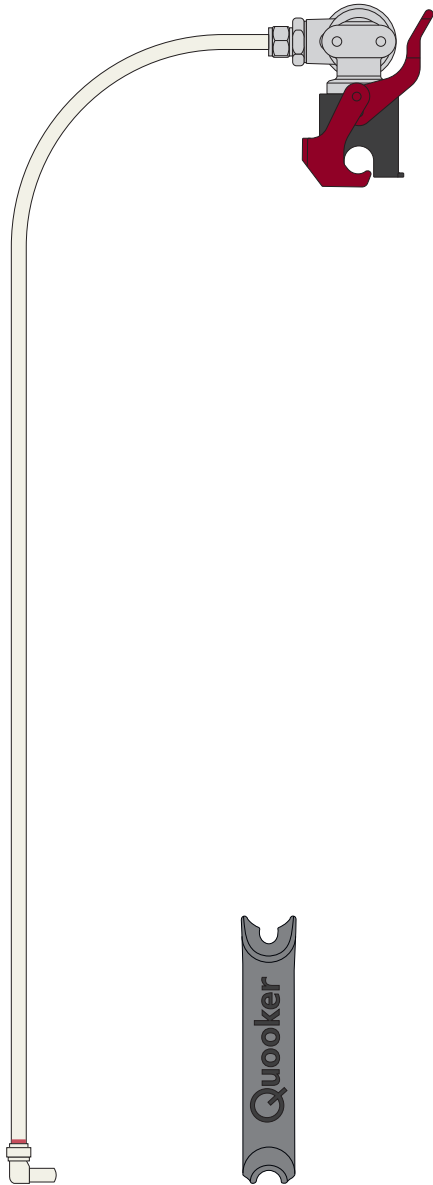
Manuel d'installation cylindre CO₂ (3 kg)

Installationsanleitung CO₂-Zylinder (3 kg)



Quooker®

Contents | Inhoud | Contenu | Inhalt



Introduction | Inleiding | Einleitung

- en This installation guide shows the current model CUBE. However, the CO₂ cylinder can also be connected in the same way to an older model CUBE. CO₂ cylinders must always be stored and installed upright. CO₂ cylinders must be used in a ventilated area. For professional use, this CO₂ cylinder may not be placed in a room < 50 m³ (± 20 m²). Quooker also recommends this for private use. When used in a small space, the use of a CO₂ meter is recommended. CO₂ cylinders must be returned (free of charge) to Quooker, in accordance with the General Terms and Conditions, as found at quooker.com.
- nl Deze installatie wordt afgebeeld met de huidige CUBE. De CO₂-cilinder kan echter op dezelfde wijze worden aangesloten met een oudere CUBE. CO₂-cilinders moeten altijd rechtop bewaard en geïnstalleerd worden. CO₂-cilinders moeten in een geventileerde ruimte worden gebruikt. Voor professioneel gebruik mag deze CO₂-cilinder niet in een ruimte geplaatst worden < 50 m³ (± 20 m²). Voor privégebruik adviseert Quooker dit ook. Bij gebruik in een kleine ruimte wordt het gebruik van een CO₂-meter geadviseerd. CO₂-cilinders dienen (gratis) geretourneerd te worden aan Quooker in overeenstemming met de Algemene Voorwaarden zoals te vinden op quooker.com.

fr Cette installation est montrée avec le CUBE actuel. Cependant, le cylindre CO₂ se connecte de la même façon avec un CUBE plus ancien. Les cylindres CO₂ s'installent toujours en position verticale. Les cylindres CO₂ doivent être utilisés dans un espace ventilé. Dans le cadre d'un usage professionnel, ce cylindre CO₂ ne peut pas être placé dans un espace < 50 m³ (± 20 m²). Quooker maintient ces recommandations pour l'usage privé. Dans le cas d'un usage dans un espace plus petit, l'installation d'un mètre CO₂ est conseillé. Les bouteilles de CO₂ doivent être renvoyées (gratuitement) à Quooker, conformément aux conditions générales, telles qu'elles figurent sur le site quooker.com.

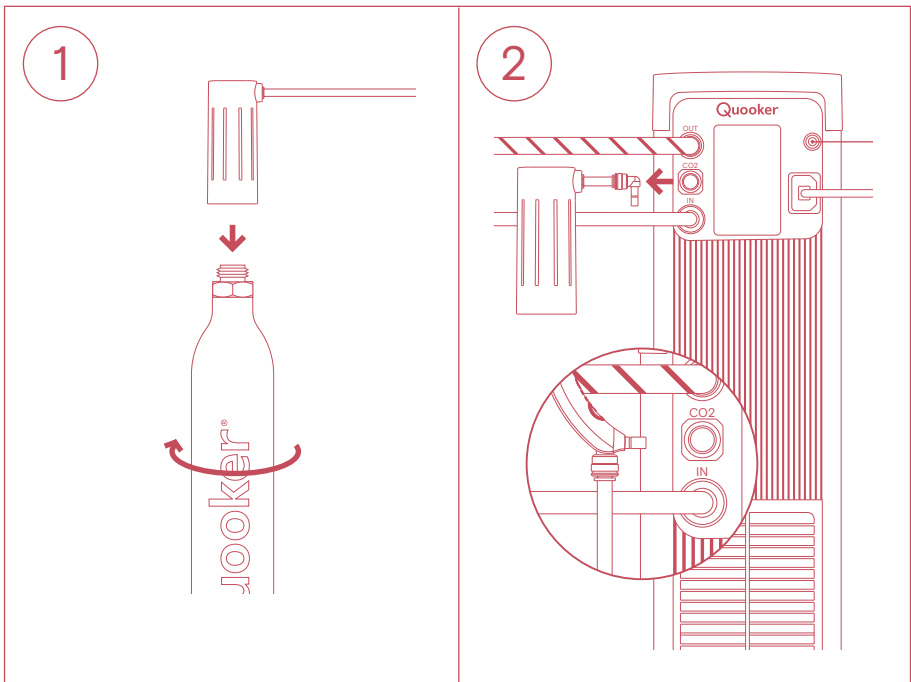
de

Diese Installation wird mit dem neuesten CUBE veranschaulicht, kann jedoch auf die gleiche Weise mit einem älteren CUBE installiert werden. CO₂-Zylinder müssen immer aufrecht stehend angeschlossen werden. CO₂-Zylinder müssen in einem belüfteten Bereich verwendet werden. Für den professionellen Einsatz darf dieser CO₂-Zylinder nicht in einem Raum < 50 m³ (± 20 m²) aufgestellt werden. Quooker empfiehlt dies auch für den privaten Gebrauch. Bei Verwendung auf kleinem Raum wird die Verwendung eines Kohlenstoffdioxid-Messgerätes empfohlen. CO₂-Zylinder müssen (kostenlos) analog der geltenden Geschäftsbedingungen, verfügbar über quooker.com, an Quooker zurückgeschickt werden.

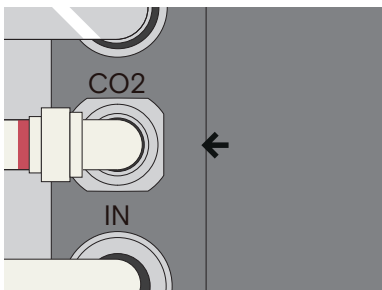
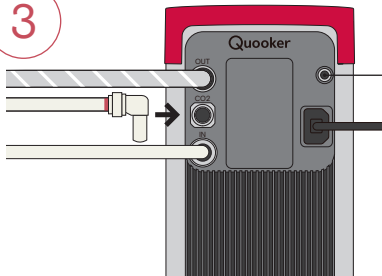
Installation | Installatie | Monteren

- en Steps 1 and 2 are only necessary if a 425 g CO₂ cylinder is already installed. Remove the 425 g CO₂ cylinder by unscrewing it from the reducing valve. In step 2, remove the hose including the elbow connector from the CO₂ inlet of the CUBE. This can be done by using the disassembly tool to push in the push-fit of the CO₂ inlet, whilst simultaneously pulling out the elbow connector and hose. If this is too difficult, you can simply cut the hose 3 cm behind the old CO₂ holder with a sharp knife or scissors. The hose must be cut straight! In step 3, use the hose from the 3 kg CO₂-cylinder and push the elbow connector of the hose firmly back into the CO₂ inlet of the CUBE. Continue to connect the pressure reducing valve as shown in steps 4 to 6. If a hissing or high-pitched sound is heard, the first thing you need to do is disconnect the pressure reducing valve. After that, the connection can be made again or contact Quooker.
- nl Stap 1 en 2 zijn alleen nodig als er al een 425 g CO₂-cilinder is geïnstalleerd. Verwijder de 425 g CO₂-cilinder door deze uit het reduceerventiel te draaien. Verwijder bij stap 2 de gehele slang inclusief koppeling uit de CO₂-inlaat van de CUBE. Dit doe je door met behulp van de demontage tool de pushfit van de CO₂ inlaat in te drukken en tegelijkertijd de koppeling met slang eruit te trekken. Wanneer dit moeilijk gaat, snijd dan eerst met een scherp mes of een schaar de slang 3 cm achter het oude CO₂-reduceerventiel door. Bij stap 3, pak de slang van de 3 kg CO₂-cilinder en steek de kniekoppeling van de slang stevig in de CUBE CO₂ inlaat terug. Sluit hierna het reduceerventiel aan volgens de stappen in de afbeeldingen 4 t/m 6. Indien een sissend of hoog piepend geluid wordt gedetecteerd, dien je als eerste het reduceerventiel los te koppelen. Daarna kan de aansluiting opnieuw worden gedaan of neem contact op met Quooker.
- fr Les étapes 1 et 2 ne sont requises que si une bouteille de 425 g de CO₂ est actuellement installée. Retirez la bouteille de 425 g de CO₂ en la dévissant du détendeur. À l'étape 2, retirez le tuyau, y compris le raccord coudé, de l'entrée de CO₂ du CUBE. Pour ce faire, utilisez l'outil de démontage pour enfoncer le raccord de l'entrée de CO₂ tout en retirant le raccord avec le tuyau. Si ce n'est pas possible, utilisez un couteau aiguisé ou des ciseaux pour couper le tuyau à 3 cm derrière l'ancien réducteur de CO₂. À l'étape 3, prenez le tuyau de la bouteille de CO₂ de 3 kg et poussez fermement le raccord à genouillère du tuyau dans l'entrée de CO₂ du CUBE. Raccordez ensuite le réducteur de pression selon les étapes des figures 4 à 6. Dans le cas d'une détection de sifflement ou de grincement, il faut d'abord dévisser le détendeur. Après, vous pouvez le raccorder ou prendre contact avec Quooker.

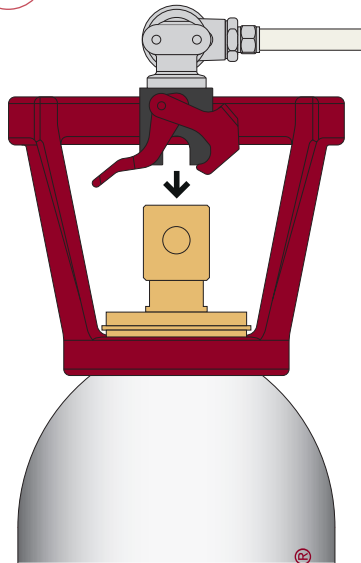
de Die Schritte 1 und 2 sind nur erforderlich, wenn momentan ein 425 g CO₂-Zylinder installiert ist. Entfernen Sie den 425 g CO₂-Zylinder, indem Sie ihn vom Druckminderer abschrauben. In Schritt 2 entfernen Sie den Schlauch einschließlich des Verbindungsstücks vom CO₂-Eingang des CUBE. Sollte das nicht möglich sein, trennen Sie mit einem scharfen Messer oder einer Schere den Schlauch 3 cm hinter dem alten CO₂-Reduzierventil. Der Schlauch muss gerade abgeschnitten werden. Prüfen Sie nach der Installation alles sorgfältig auf Undichtigkeiten. Nehmen Sie bei Schritt 3 den Schlauch der 3-kg-CO₂-Flasche und drücken Sie den Knieanschluss des Schlauchs fest in den Anschluss. Montieren Sie dann das Druckminderungsventil analog der Schritte der Abbildungen 4 bis 6. Wenn ein zischendes oder hochfrequentes Quietschgeräusch festgestellt wird, muss als Erstes der Druckminderer abgeklemmt werden. Dann kann die Verbindung neu hergestellt werden oder Sie wenden sich an Quooker.



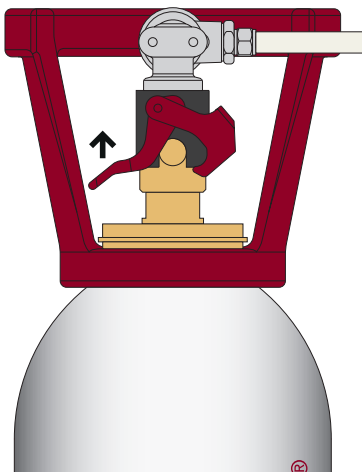
3



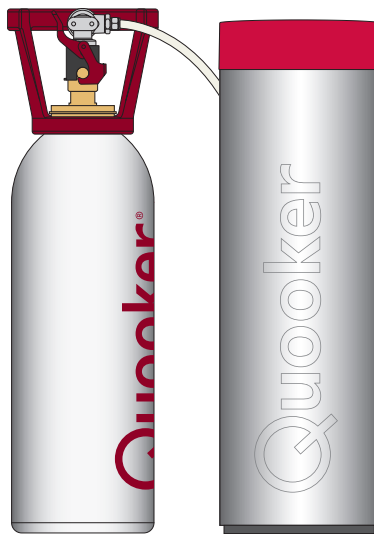
4



5



6



Quooker®

www.quooker.com