

Quooker®

# De kraan die **alles** kan

100°C kokend, gekoeld en bruisend water



Nummer

**17**

Januari  
2024



## De kraan die alles kan



De Quooker is bekend geworden als kokendwaterkraan. Inmiddels kan een Quooker veel meer. Warm, koud en kokend water geven uit dezelfde kraan bijvoorbeeld. Maar ook gekoeld en bruisend water, dankzij de CUBE. Niet voor niets noemen we hem 'de kraan die alles kan'. Elk Quooker-systeem bestaat uit een kraan op het

aanrecht en een reservoir in het keukenkastje. Dit reservoir houdt het kokend water op temperatuur, zodat je het continu direct tot je beschikking hebt. De CUBE is een extra reservoir dat gekoeld en bruisend water geeft. Deze kan naast het kokendwaterreservoir in je keukenkastje geplaatst worden.

**Quooker**



Front roestvrij staal

# De voordelen van een Quooker

## Het water uit je Quooker smaakt beter

Met een Quooker in huis geniet je iedere dag van het beste en lekkerste drinkwater. Hoe dat kan? Twee redenen: het HiTAC-koolstoffilter in het reservoir zuivert het water en het is goed 'doorgekookt'. Het water wordt bij een temperatuur van 108 °C bewaard in het reservoir. Zodra je met de bedieningsknop kokend water activeert stroomt het water kokend uit de kraan doordat het afkoelt naar 100 °C. Hierdoor slaat de kalk in het water neer en ontstaat niet dat onaangename schuimlaagje op de thee. Met een CUBE smaakt je water lekkerder omdat het gekoeld is, en als je zin hebt, voeg je er koolzuur aan toe voor sprankelende bubbels. Het verschil tussen de echte kokendwaterkraan en iets anders zie je niet alleen. Je proeft het vooral.

## Een Quooker bespaart tijd

Als je nooit meer hoeft te wachten tot het water kookt, gaat koken een stuk sneller. Zo bespaar je met een Quooker in huis, elke dag weer, kostbare tijd. Kies je ervoor om je Quooker-kraan uit te breiden met de CUBE? Dan hoef je bovendien nooit meer naar de winkel voor flessen (bruis)water.

## Een Quooker bespaart energie

Het reservoir van een Quooker is een soort thermosfles, die voorzien is van hoogvacuümisolatie. De warmte kan hierdoor niet ontsnappen en daarom kost het maar heel weinig energie om het water op een temperatuur van 108 °C te houden. Wie meerdere keren per dag kokend water nodig heeft, verbruikt met een Quooker daarom zeker niet méér energie dan met een waterkoker. Met een Quooker COMBI-reservoir, die naast kokend ook warm water levert, kun je zelfs energie besparen. Het is de eerste 'boiler' ter wereld met hoogvacuümisolatie en dus de zuinigste warmwatervoorziening voor in de keuken. Het COMBI-reservoir heeft hierdoor Energielabel A.

## Een Quooker gemak

Een pot thee zetten. Pasta koken. Groenten blancheren. Maar ook: die vette ovenschaal schoonmaken onder de kokendwaterstraal. Direct kokend water uit de kraan is vele malen per dag handig. Koppel je een CUBE aan je Quooker-kraan, dan kun je nog veel meer. Snel tien glazen limonade op tafel zetten bijvoorbeeld. Of een flesje bruiswater vullen voor onderweg.

## Een Quooker bespaart water

Als je water uit je Quooker-kraan tapt, tap je altijd exact de hoeveelheid die je nodig hebt. Nooit meer. Dat is bij een waterkoker wel anders. Vaak kook je veel meer water dan nodig. Of je vergeet het water in je waterkoker, waarna je het later opnieuw moet koken.

Wie voor een COMBI-reservoir kiest bespaart nog meer water. Dit reservoir levert niet alleen kokend, maar ook warm water. Dat betekent dat je de kraan nooit meer onnodig hoeft te laten lopen, in afwachting van warm water. Het warme water is er meteen.

## Een Quooker bespaart ruimte

Een waterkoker is meestal niet erg mooi om te zien. Hij neemt bovendien veel ruimte in op het aanrecht. Met een Quooker heb je dat probleem niet. De ruimte die je met een Quooker bespaart kun je gebruiken om te hakken, snijden, kneden en choppen. Ook het reservoir van een Quooker is zeer compact. Hij neemt in je keukenkastje nauwelijks ruimte in.

## Met een Quooker CUBE minder plastic afval

Als er gekoeld en bruisend water uit je kraan komt, zoals het geval is met de Quooker CUBE, hoef je nooit meer water in plastic flessen te kopen. Ook niet onderweg. Want voor je de deur uit gaat vul je thuis een fles die je steeds opnieuw gebruikt.

# Kies jouw kraan



Flex zwart

## Front



Hoogte: 255 mm  
 Sprong: 292 mm  
 Totale diepte: 335 mm  
 Kraangat: Ø 35 mm  
 Draaicirkel: 270°



## Flex



Hoogte: 412 mm  
 Sprong: 220 mm  
 Kraangat: Ø 35 mm  
 Draaicirkel: 270°



## Fusion Square



Hoogte: 291 mm  
 Sprong: 220 mm  
 Kraangat: Ø 35 mm  
 Draaicirkel: 360°



## Fusion Round



Hoogte: 366 mm  
 Sprong: 220 mm  
 Kraangat: Ø 35 mm  
 Draaicirkel: 360°

### Classic Fusion Square



Hoogte: 291 mm  
Sprong: 220 mm  
Kraangat: Ø 35 mm  
Draaicirkel: 360°

### Classic Fusion Round



Hoogte: 366 mm  
Sprong: 220 mm  
Kraangat: Ø 35 mm  
Draaicirkel: 360°

### Nordic Square Twintaps



Hoogte: 270 mm  
Sprong: 220 mm  
Kraangat: Ø 35 mm  
Draaicirkel: 360°

Maximale hoogte: 350 mm  
Minimale hoogte: 115 mm  
Sprong: 160 mm  
Kraangat: Ø 32 mm  
Draaicirkel: 360°

### Nordic Round Twintaps



Hoogte: 345 mm  
Sprong: 220 mm  
Kraangat: Ø 35 mm  
Draaicirkel: 360°

Maximale hoogte: 405 mm  
Minimale hoogte: 170 mm  
Sprong: 160 mm  
Kraangat: Ø 32 mm  
Draaicirkel: 360°



chrom



roestvrij  
staal



messing  
patina



chrom



roestvrij  
staal

### Classic Nordic Square single tap



Maximale hoogte: 350 mm  
Minimale hoogte: 115 mm  
Sprong: 160 mm  
Kraangat: Ø 32 mm  
Draaicirkel: 360°

### Classic Nordic Round single tap



Maximale hoogte: 405 mm  
Minimale hoogte: 170 mm  
Sprong: 160 mm  
Kraangat: Ø 32 mm  
Draaicirkel: 360°

### Nordic Square single tap



Maximale hoogte: 350 mm  
Minimale hoogte: 115 mm  
Sprong: 160 mm  
Kraangat: Ø 32 mm  
Draaicirkel: 360°

### Nordic Round single tap



Maximale hoogte: 405 mm  
Minimale hoogte: 170 mm  
Sprong: 160 mm  
Kraangat: Ø 32 mm  
Draaicirkel: 360°



chrom



roestvrij  
staal

Quoker®



chrom



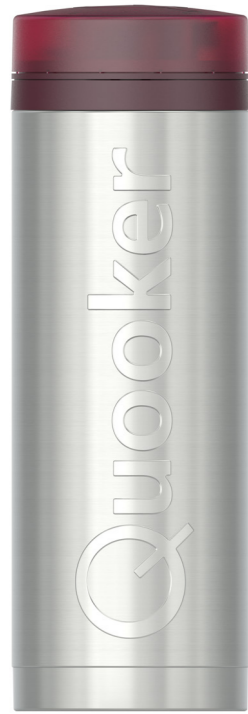
roestvrij  
staal

Quoker®



Fusion Square messing patina

# De reservoirs

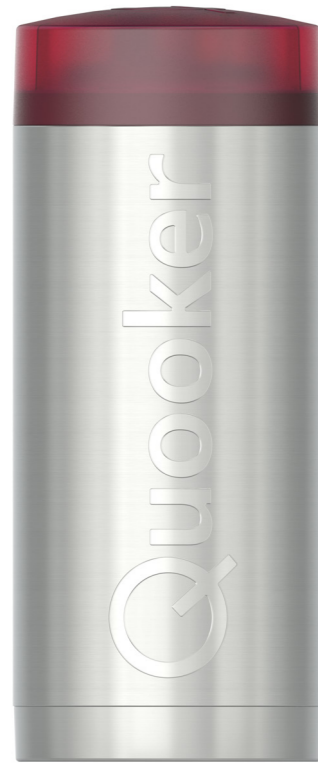


## PRO3

Geeft 3 liter direct kokend water.

Met de Quooker PRO3 heb je altijd kokend water bij de hand.

Diameter: 153 mm  
 Hoogte: 467 mm  
 Opwarmtijd: 10 minuten\*  
 Vermogen: 1600W  
 Stand-by verbruik: 10 W  
 Hoeveelheid 100 °C: 3 liter  
 Energielabel: geen\*\*  
 Ophangbeugel leverbaar: ja



## COMBI

Geeft 7 liter direct kokend water of 15 liter warm water (60 °C).

Met de Quooker COMBI is ook het wachten op warm water verleden tijd. Bovendien is het de eerste 'boiler' met hoogvacuümisolatie. Door dit principe is het de zuinigste warm- en kokend-watervoorziening voor de keuken.

Diameter: 200 mm  
 Hoogte: 472 mm  
 Opwarmtijd: 20 minuten\*  
 Vermogen: 2200W  
 Stand-by verbruik: 10 W  
 Hoeveelheid 100 °C: 7 liter  
 Hoeveelheid 60 °C: 15 liter\*  
 Hoeveelheid 40 °C: 27 liter\*  
 Energielabel: A  
 Ophangbeugel leverbaar: ja



## COMBI+

Geeft 7 liter direct kokend water en onbeperkt warm water (60 °C).

De COMBI+ is aangesloten op zowel de koud als de warmwaterleiding. Net als de 'gewone' COMBI rekent hij af met het lange wachten op warm water en de verspilling van drinkwater. Door de aansluiting op de warmwater-leiding heb je onbeperkt warm water.

Diameter: 200 mm  
 Hoogte: 472 mm  
 Opwarmtijd: 20 minuten\*  
 Vermogen: 2200W  
 Stand-by verbruik: 10 W  
 Hoeveelheid 100 °C: 7 liter  
 Hoeveelheid 60 °C: onbeperkt  
 Hoeveelheid 40 °C: onbeperkt  
 Energielabel: A  
 Ophangbeugel leverbaar: ja

# Kies jouw reservoir

Welk reservoir past het best bij jouw keuken?



\*Deze waarden zijn gemiddelden. \*\*Volgens Europese wet- en regelgeving omtrent de energie-efficiëntie van huishoudelijke warmwatertoestellen, dragen het COMBI en COMBI+ reservoir een A label. PRO3 reservoirs leveren alleen kokend water. De EU heeft geen energielabel richtlijn opgesteld voor kokendwaterreservoirs. Deze reservoirs zijn echter net zo zuinig.



Fusion Round gunmetal

## Quooker CUBE



Met de CUBE geeft je Quooker-kraan naast koud, warm en kokend, ook gekoeld en bruisend water. Of maak je de lekkerste limonades en cocktails. De CUBE bespaart je tijd en ruimte, maakt het gebruik van plastic flessen overbodig en is helemaal veilig.

De CUBE komt onderin je keukenkastje te staan, naast het Quooker-reservoir. Aan het reservoir zit een CO<sub>2</sub>-cilinder waarmee je wel 60 liter koud bruiswater uit je Quooker-kraan kunt tappen.

Het display aan de voorkant van de CUBE geeft aan hoeveel bruiswater je nog kan tappen met de huidige CO<sub>2</sub>-cilinder. Bestel een nieuwe set eenvoudig via [quooker.nl](http://quooker.nl). De waterkwaliteit in Nederland vereist niet dat de CUBE met een filter wordt gebruikt. Mocht je de CUBE toch willen uitrusten met een extra filter, dan is deze beschikbaar via onze webshop.

### Specificaties CUBE

Hoogte: 500 mm

Breedte: 153 mm

Diepte: 270 mm

Afkoeltijd: 30 min

Stand-by verbruik: 5 W

De CO<sub>2</sub>-cilinder vraagt 70 mm extra ruimte aan de voor- of zijkant van de CUBE.





Fusion Square rosé koper

**Van  
groenten-  
bouillon,  
tot  
gevulde  
water-  
bidon**

**Van  
couscous  
in de  
tajine,  
tot  
munt-  
water  
in de  
karaf**

**Van  
theetje  
met zus,  
tot  
frisje  
met zo**

**Van  
pasta  
à la  
papa,  
tot  
ranja  
à la  
mama**

**Van  
speentjes  
ontsmetten,  
tot  
handjes  
wassen**

**Van  
slow  
koffie  
met de  
mannen,  
tot  
mocktail  
met de  
meiden**

**Van  
geblan-  
cheerde  
bloemkool,  
tot  
bijgepulde  
bloemen-  
vaas**

**Van  
kokend  
water  
in de pan  
tot  
bruisend  
water  
in de kan**

**Van  
noodles  
in no time,  
tot  
bruisje  
op z'n tijd**

# Kies jouw Quooker-systeem



Nordic zeppomp zwart

Fusion Round zwart

Op [quooker.nl](http://quooker.nl) kun je eenvoudig jouw systeem samenstellen. Kies een kraan in de finish die je wenst en combineer deze met een voor jouw situatie geschikt reservoir. Bij het samenstellen kun je ook de CUBE toevoegen voor gekoeld en bruisend water. Daarnaast vind je er handige accessoires zoals een bijpassende zeppomp of energieverdeler.

**Quooker**

## Augmented reality

Met Quooker augmented reality kun je op een leuke en makkelijke manier virtueel onze kranen plaatsen in de omgeving die jij wenst.

Zo kun je eenvoudig zien hoe een Quooker-kraan in jouw keuken past.



## Bespaarcheck

Wist je dat je met een Quooker ook water en energie kunt besparen? Doe de bespaarcheck. Zo krijg je direct een indicatie wat jouw huishouden verbruikt en wat je met een Quooker bespaart.



**Quooker**

Quooker Nederland B.V.  
Staalstraat 1  
2984 AJ Ridderkerk  
+31 180 420488  
info@quooker.nl  
www.quooker.nl



*'Opeens zag ik het voor me.*

*Toen ik het bedacht werd ik  
helemaal warm van binnen  
en het idee liet me niet meer los...*

*Ik zou een kraan gaan maken  
waar kokend water uit kwam!*

Henri Peteri  
(Nederlands natuurkundige en uitvinder van de Quooker)



## 1970

Dat instant soep nooit instant zou kunnen zijn als je geen kokend water bij de hand hebt, realiseerde ir. Henri Peteri zich toen hij begin zeventiger jaren betrokken was bij de ontwikkeling van dit soort soep voor een internationaal voedingsmiddelen concern. Vanaf dat moment liet dit idee hem niet meer los. Hij verliet het concern en begon thuis, in de kelder, aan de ontwikkeling van een apparaat waar direct kokend water uit zou komen.



## 1976

Eerste serie kokendwaterreservoirs (40 stuks).



## 1985

Na zijn rechtenstudie trok zoon Niels een stofjas aan en dook vijf jaar de kelder in. Het idee werd een product en de Quooker was geboren.



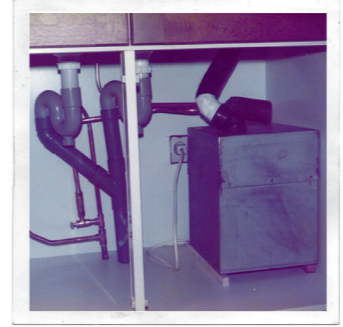
## 1993

Met de versterking van zoon Walter, inmiddels ook jurist, kwam het project commercieel van de grond.



## 2000

In 2000 werd de Quooker VAQ geïntroduceerd. VAQ is de aanduiding voor de revolutionaire hoog-vacuüm isolatie die dit reservoir heeft. Dit isolatieprincipe maakt het apparaat extreem zuinig en compact waardoor het zelfs in een keukenkastje met lade geplaatst kan worden.



## 2006

In 2006 werd de Quooker COMBI geïntroduceerd. Het eerste model uit 1976 zag eruit als een grote metalen doos. Het model dat op de markt kwam in 2006 is 60% kleiner dan een keukenboiler. Inmiddels is meer dan de helft van de verkochte Quookers in Nederland een COMBI.



## 2010

Introductie Twintaps. De Twintaps zijn een kokend-waterkraan en mengkraan in hetzelfde design.



## 2016

Intro Flex. Opnieuw voegden we een functie toe aan onze kokendwaterkraan. Een flexibele uittrekslang voor warm en koud water. Ideaal om je spoelbak uit te spoelen.



## 1970-1973

Ondanks zijn enorme gedrevenheid was Peteri na een aantal jaren echter niet verder dan het stadium van een prototype gekomen. Het apparaat bleek moeilijk verkoopbaar en gaf nog voortdurend storingen.



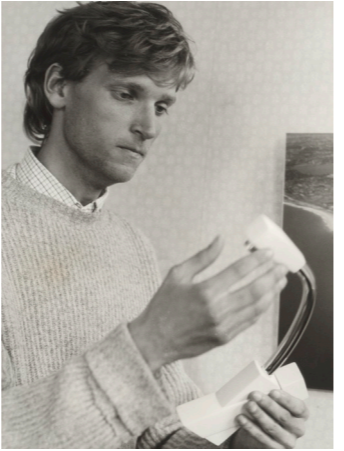
## 1970-1976

Wel was echter gebleken dat de gebruikers van de prototypes razend enthousiast waren. Wie eenmaal een Quooker had kon niet meer zonder.



## 1978

Na het afsluiten van een zevende hypotheek op het woonhuis raakten de financiële mogelijkheden om de ontwikkeling voort te zetten uitgeput. Peteri werd gedwongen het project stil te leggen om weer in het levensonderhoud van zijn gezin te voorzien.



## 1988

Eerste door Niels Peteri gebouwde serie (100 stuks).



## 1995

In december 1995 werd er, ondanks dat er nog steeds verlies werd geleden, een pand gekocht aan de Staalstraat in Ridderkerk. In 1998, 2001, 2002 en 2006 werden aangrenzende panden aangekocht (waaronder de matrassenfabriek die werd omgetoverd tot productiehal) en zo blijft de Quooker uitbreiden.



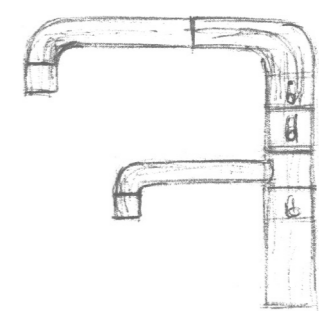
## 2004

In 2004 werden de eerste Quookers geëxporteerd naar het buitenland.



## 2007

In 2007 overleed Henri Peteri. De laatste jaren hield hij zich op de achtergrond. Wat hij zijn grootste prestatie vond is dat ze met z'n drieën (Walter, Niels en hij) zo goed hebben samengewerkt.



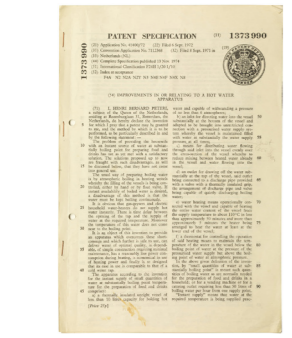
## 2012

Na een lange aanloop kwamen we in 2012 met de Fusion. Doordat we enorm hebben moeten knokken tegen de hardnekkige gedachte dat kokend water uit de kraan niet veilig zou zijn, waren we terughoudend om de 'alles-in-één-kraan' te ontwikkelen. Maar lef overwon en in mei 2012 overhandigden we persoonlijk de eerste Fusions aan onze dealers.



## 2018

In 2018 is de CUBE geïntroduceerd. Met de CUBE haal je ook gekoeld en bruisend water uit de Quooker-kraan.



## 1972

Het eerste octrooi.



## 1976

Eerste serie kraan (40 stuks). Met veilige afneembare bedieningsknop.



## 1978

Prototype. Ontwerp van IDEI; de ontwerpers van de eerste Renault Espace.



## 1992

In 1992 werd de Quooker Basic geïntroduceerd. De eerste van een door Niels ontwikkelde kranenreeks. Daarna volgden in 1997 de Classic, in '98 de Design en in 2005 de Modern.

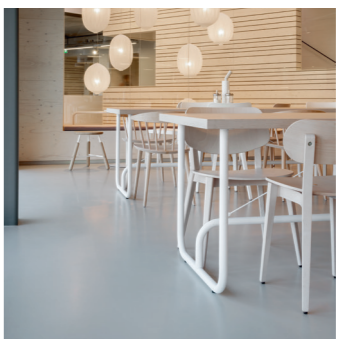
## 1997

De Classic. De eerste uitbreiding van het kranen-assortiment.



## 2016

In 2016 realiseerden we een nieuwe fabriek. De zevende uitbreiding op dezelfde locatie. Het bedrijfsoppervlak verdubbelde tot 11.000 m². Het werd een compact gebouw. Industrieel en stoer van buiten en zacht en prettig van binnen. En bovendien duurzaam.



## 2022

Introductie Front. Een nieuw ontwerp wat naadloos aansluit bij de Quooker familie. Met de Front kies je voor koud, warm, kokend, gekoeld en bruisend water in één!

